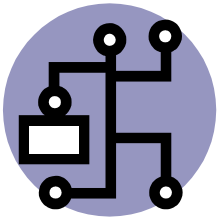




ビジネス講座

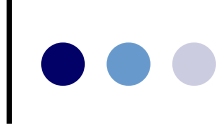
当社がコンサルティング先のベンチャー企業の経営陣の方々向けに実施してきた会計講座、ファイナンス講座、ビジネスプラン講座、論理思考講座を弊社所属の経営管理コンサルタントが、わかりやすくご提供させていただきます。



株式会社 コラボレイト

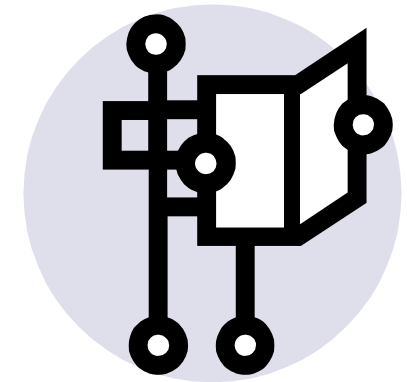
〒152-0001
東京都目黒区中央町2-35-17

電話 03 (3794) 8847
Fax 03 (3794) 8775
Email info@collaborate.jp
URL <http://www.collaborate.jp>



経営陣の方々、起業を考えている方々のための

ビジネス講座
2003年11月期 虎ノ門校



オープニングキャンペーン

2003年11月期に限り
入会金100% (10,000円)
OFF



2003年11月期 講座一覧

会計講座

1. 競争のメカニズム
 - (1) 外部分析
 - (2) 内部分析
2. 財務会計
 - 貸借対照表とは
 - 損益計算書とは
 - キャッシュフロー計算書
3. 管理会計
 - (1) さまざまな費用
 - (2) 損益分岐点分析

ファイナンス講座

- (1) ファイナンス基礎
 - キャッシュフロー
 - 現在価値
 - 資本コスト
 - 投資の価値計算
- (2) ファイナンス応用
 - 企業価値
 - 財務戦略
 - 資金調達

ビジネスプラン講座

- (1) ビジネスプランの意義
- (2) ビジネスプランの構成
- (3) 成功するためのビジョンの作り方
- (4) 成長期別ビジョン
- (5) 事情戦略

論理思考講座

- 基礎編1
- (1) 帰納法
 - (2) 演繹法
- 基礎編2
- (1) ピラミッド・ストラクチャー
 - (2) MECE
 - (3) ロジックツリー
- 応用編1
- 演習(ピラミッド・ストラクチャー)
- 応用編2
- 演習(ロジックツリー)
- 実践編1
- Good-cycle
- 実践編2
- 総合演習

講座の内容は、予告なく変更になる場合がございます。



価格表

論理思考講座 (11月13日-12月18日の毎週木曜日 13:00-14:30 全6回)	25,200円 (税込)
ビジネスプラン講座 (11月13日-12月18日の毎週木曜日 15:00-16:30 全6回)	25,200円 (税込)
ファイナンス講座 (11月13日-12月18日の毎週木曜日 17:00-18:30 全6回)	25,200円 (税込)
会計講座 (11月13日-12月18日の毎週木曜日 19:00-20:30 全6回)	31,500円 (税込)

ご入会の際、別途入学金10,000円
(税込)を申し受けます。



経営陣の方々、起業を考えている方々のための
ビジネス講座 虎ノ門校

住所 東京都港区虎ノ門1-1-17 梅原ビル4F

株式会社 コラボレイト

〒152-0001
東京都目黒区中央町2-35-17

電話 03 (3794) 8847
Fax 03 (3794) 8775
Email info@collaborate.jp
URL <http://www.collaborate.jp>